

## TENDALEN LÄGENHET

1007

Husfasaderna karaktäriseras av branta gavlar, terrasser och panoramafönster som suddar ut gränsen mellan ute och inne. Vackra naturmaterial, träpaneler och genomtänkta detaljer genomsyrar interiören; de generösa, sociala ytorna och den väl genomtänkta planlösningen i etage, fördelad på 64,1 m<sup>2</sup> och 57,2 m<sup>2</sup> i souterrängplan. Totalt 121,3 m<sup>2</sup>.

Vid entrén utanför huset finns låsbara förråd för förvaring av skidor och ved till den öppna spisen, tvättstuga, samt bänkar för vila under tak efter en dags aktivitet och skidåkning. I den yttre hallen finns dessutom gott om förvaringsmöjligheter i platsanpassade garderober, inbyggd pjäxvärmare samt möjlighet att installera torkskåp.

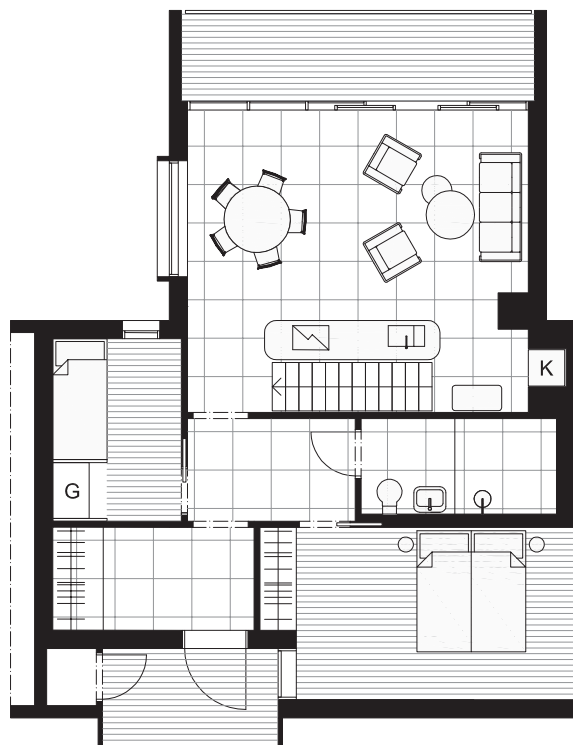
En inre hall fungerar som nav mellan sovrum, badrum, yttre entré och storstugan, som utgör bostadens hjärta – ett fantastiskt socialt utrymme med specialbyggd öppen spis, höga glaspartier och generös takhöjd med vackra, synliga bjälkar. Här finns även utgången till terrassen, med slående utsikt över omgivande fjällvärld.

Smakfulla skåp med luckor i trä, bänkskiva i sten och öppna hyllor smyckar det platsbyggda köket. Badrummen är helkaklade och utrustade med takdusch, WC samt generöst tvättställ.

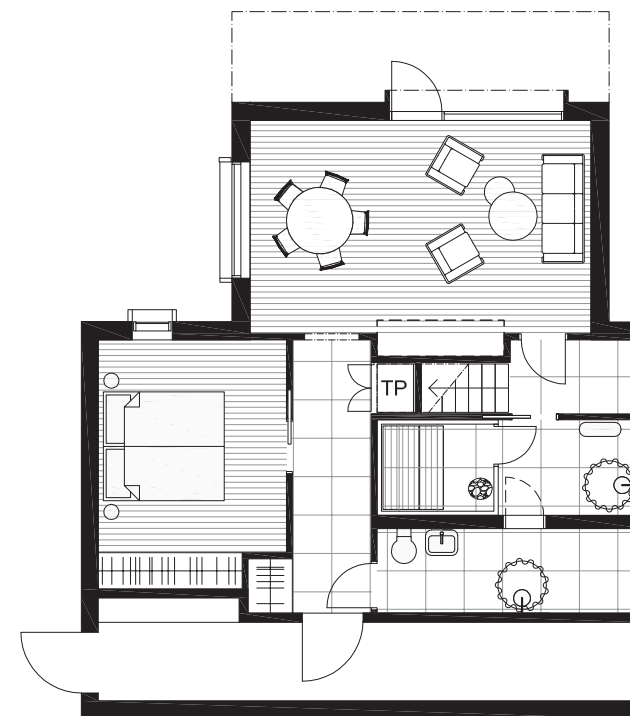
I souterrängplan återfinns ett stort sovrum som går att inreda med våningssängar eller som master bedroom. Här finns även en stor umgängesyta med kök och matplats samt badrum. En generös markterrass bildar en förlängning av vardagsrummet utomhus, och härifrån når du husets bastu. Detta plan kan med fördel nyttjas som uthyrningsenhet för 2 – 4 personer. Uthyrningsdelen nås då via en hotellkorridor från en gemensam entré.

Anläggningen ligger privat och ostört men med medelbar närhet till Tännadalens fjällhotell med restaurang och service.

Läs mer om projektet på [tendalen.se](http://tendalen.se)



Entréplan



Souterrängplan (Uthyrningsbar del)